

## MIESZKANIE NR M 0.5

### LOKALIZACJA:

Nowy Dwór Gdański  
ul. Jantarowa

### BUDYNEK: B

### TYP MIESZKANIA:

3- pokojowe  
z aneksem kuch.

### KONDYGNACJA:

parter

### POWIERZCHNIA

#### UŻYTKOWA:

64,63 m<sup>2</sup>

### POWIERZCHNIA

#### ROZLICZENIOWA:

67,82 m<sup>2</sup>

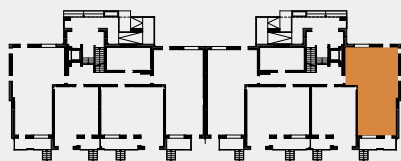
### POWIERZCHNIA

#### DODATKOWA (balkon/taras):

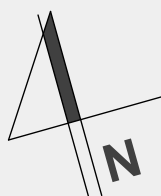
6,86 m<sup>2</sup>

### ZESTAWIENIE POMIESZCZEŃ:

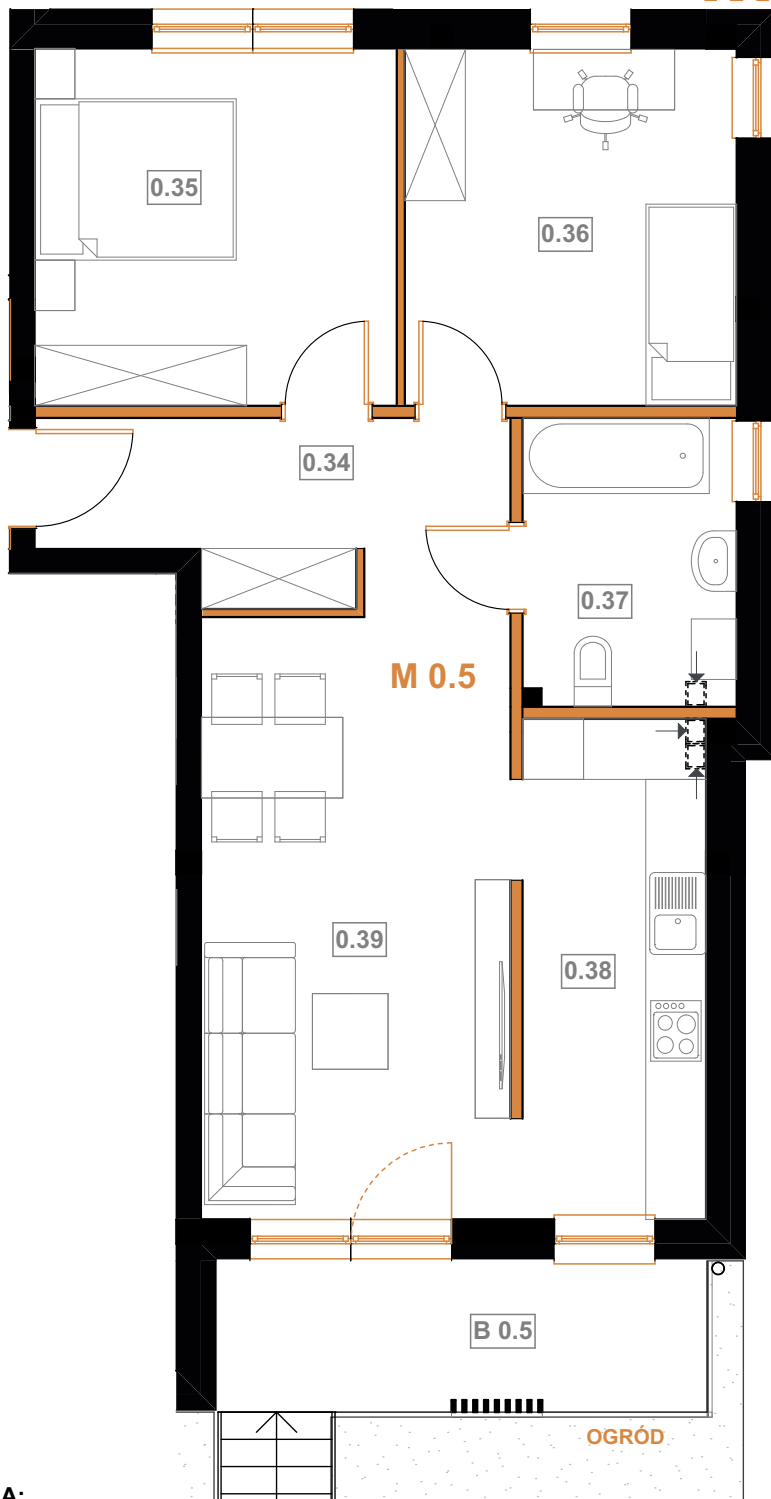
LOKAL	0.34	KORYTARZ	7,82
MIESZK.	0.35	SYPIALNIA	12,52
M 0.5	0.36	POKÓJ	11,46
	0.37	ŁAZIENKA	5,91
	0.38	KUCHNIA	8,83
	0.39	SALON	18,09
		<b>RAZEM - 64,63 m<sup>2</sup></b>	
	B 0.5	BALKON	6,86



BUDYNEK B



SKALA 1:75



### LEGENDA:

- elementy konstrukcyjne

- elementy z możliwością wyburzenia

0 5m  
(wymiary na rzutach orientacyjne, z dokładnością do 5cm)

### BIURO SPRZEDAŻY MIESZKAŃ

Nowy Dwór Gdański  
ul. Jantarowa (teren budowy)

tel. : 510 236 237

RAF-POL Invest Sp. z o.o.  
ul. Malinowa 9  
82-100 Kmiecin

Karta ma jedynie znaczenie poglądowe i przedstawia przykładową aranżacją lokalu, mogą wystąpić różnice wymiarów i usytuowania elementów powstałe w trakcie realizacji prac budowlanych. Wymiary pomieszczeń, lokalizację przyborów sanitarnych, rozmieszczenie punktów instalacyjnych itp. podano zgodnie z projektem wykonawczym. Powierzchnia użytkowa lokalu jest określona na podstawie Rozporządzenia Ministra Rozwoju z dnia 11 września 2020r. w sprawie szczegółowego zakresu i formy projektu budowlanego, zgodnie z zasadami zawartymi w polskiej normie PN-ISO 9836:2015-12. Powierzchnia użytkowa lokalu jest obliczana w metrach kwadratowych z dokładnością do dwóch miejsc po przecinku. Powierzchnia rozliczeniowa została wyliczona jako powierzchnia wewnętrzna lokalu z wliczeniem powierzchni pod ścianami działowymi nadającymi się do demontażu. Przedstawiona aranżacja i wykończenie mają charakter wyłącznie przykładowy, w szczególności jedynie przykładowe - i nie wchodzące w skład oferty oraz wykończenia zbywanego lokalu są elementy aranżacyjne (meble, AGD, elementy dekoracyjne, ozdoby itp.). Podane na karcie wymiary pomieszczeń są poglądowe, wskazano je zgodnie z projektem wykonawczym (bez uwzględnienia grubości tynków), w świetle pionowych przegród (ścian) w stanie surowym. Karta nie stanowi publicznego zapewnienia Dewelopera co do właściwości lokalu.

## LOKALIZACJA:

Nowy Dwór Gdański  
ul. Jantarowa

## BUDYNEK: B

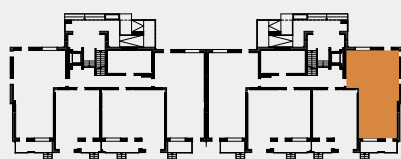
## NR MIESZKANIA: M 0.5

### LEGENDA (instal. c.o.):

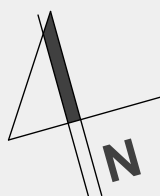
-  - grzejnik panelowy
-  - grzejnik łazienkowy
-  - klimatyzator jedn. wew.
-  - klimatyzator jedn.zew.

### LEGENDA (instal. elektryczne):

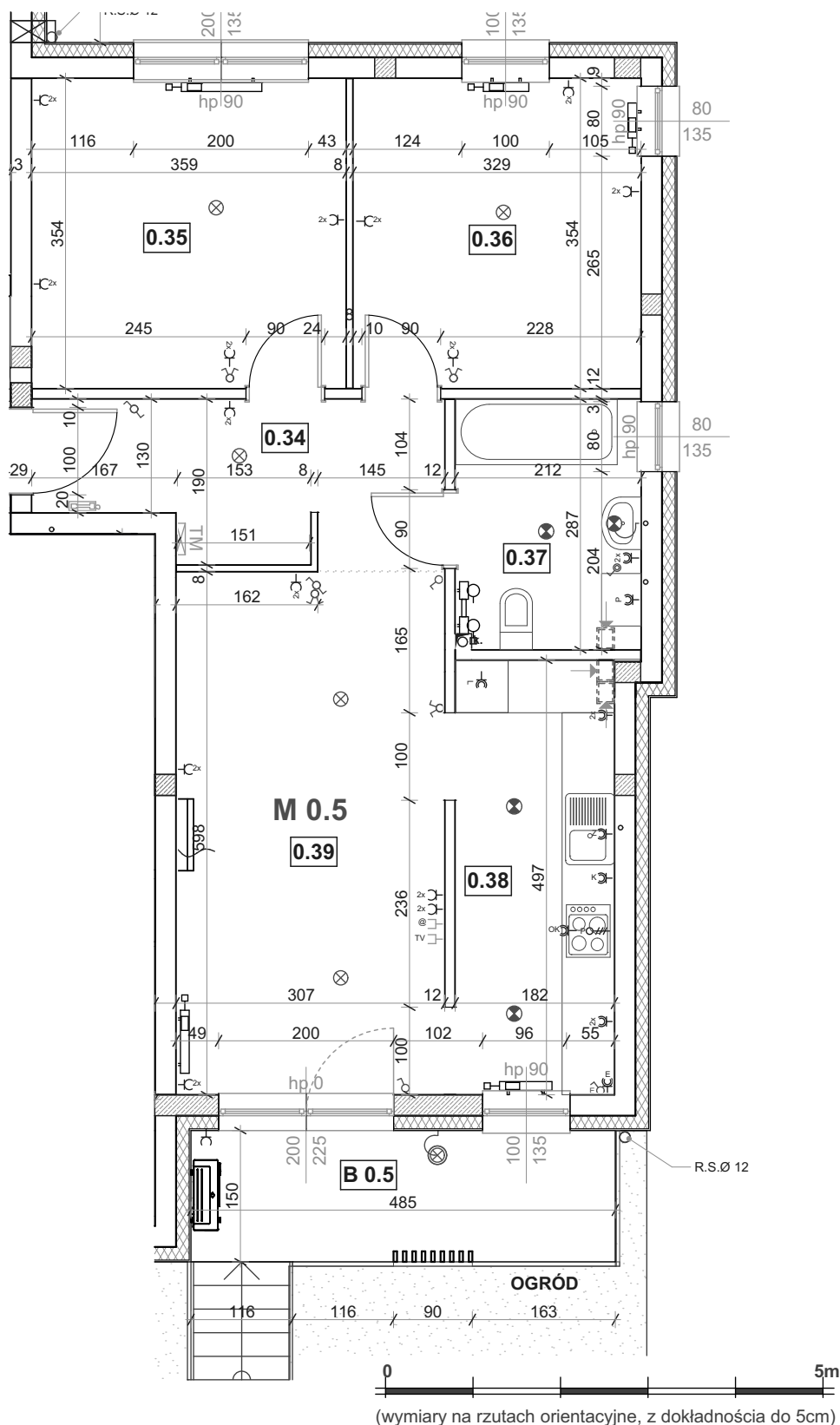
-   - oprawa sufitowa
-  - kinkiet
-  - oprawa zewnętrzna
-  - włącznik
-  - gniazdo
-  - domofon/ dzwonek
-  - tablica mieszkaniowa



BUDYNEK B



SKALA 1:75



BIURO SPRZEDAŻY MIESZKAŃ

Nowy Dwór Gdański  
ul. Jantarowa (teren budowy)

tel. : 510 236 237

RAF-POL Invest Sp. z o.o.  
ul. Malinowa 9  
82-100 Kmiecin

Karta ma jedynie znaczenie poglądowe i przedstawia przykładową aranżacją lokalu, mogą wystąpić różnice wymiarów i usytuowania elementów powstałe w trakcie realizacji prac budowlanych. Wymiary pomieszczeń, lokalizację przyborów sanitarnych, rozmieszczenie punktów instalacyjnych itp. podano zgodnie z projektem wykonawczym. Powierzchnia użytkowa lokalu jest określona na podstawie Rozporządzenia Ministra Rozwoju z dnia 11 września 2020r. w sprawie szczegółowego zakresu i formy projektu budowlanego, zgodnie z zasadami zawartymi w polskiej normie PN-ISO 9836:2015-12. Powierzchnia użytkowa lokalu jest obliczana w metrach kwadratowych z dokładnością do dwóch miejsc po przecinku. Powierzchnia rozliczeniowa została wyliczona jako powierzchnia wewnętrzna lokalu z wliczeniem powierzchni pod ścianami działowymi nadającymi się do demontażu. Przedstawiona aranżacja i wykończenie mają charakter wyłącznie przykładowy, w szczególności jedynie przykładowe - i nie wchodzące w skład oferty oraz wykończenia zbywanego lokalu są elementy aranżacyjne (meble, AGD, elementy dekoracyjne, ozdoby itp.). Podane na karcie wymiary pomieszczeń są poglądowe, wskazano je zgodnie z projektem wykonawczym (bez uwzględnienia grubości tynków), w świetle pionowych przegród (ścian) w stanie surowym. Karta nie stanowi publicznego zapewnienia Dewelopera co do właściwości lokalu.